



Câmara de Comércio e Indústria Japonesa do Brasil



Câmara Aberta
Câmara que Desafia
Câmara Participativa



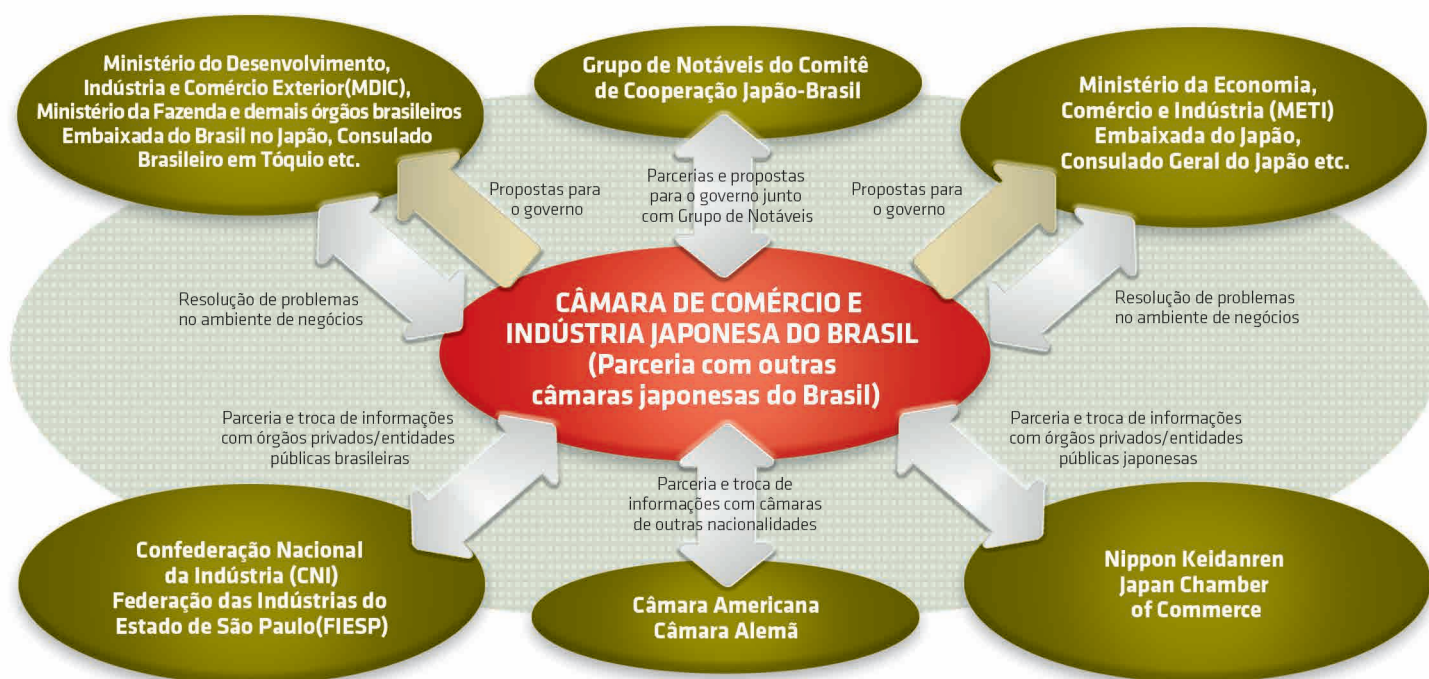
Histórico e Atribuições

A CCIJB (Câmara de Comércio e Indústria Japonesa do Brasil) foi fundada em 1926, e denominava-se, então, “Cooperativa de Comércio Japonesa”. Interrompeu suas atividades durante a II Guerra Mundial, reiniciando em 1951, como “Câmara de Comércio e Indústria Japonesa do Brasil”. Desde então, empenha-se em estreitar os laços comerciais entre Brasil e Japão, tendo parceria com as entidades japonesas, a Nippon Keidanren e a Japan Chamber of Commerce.

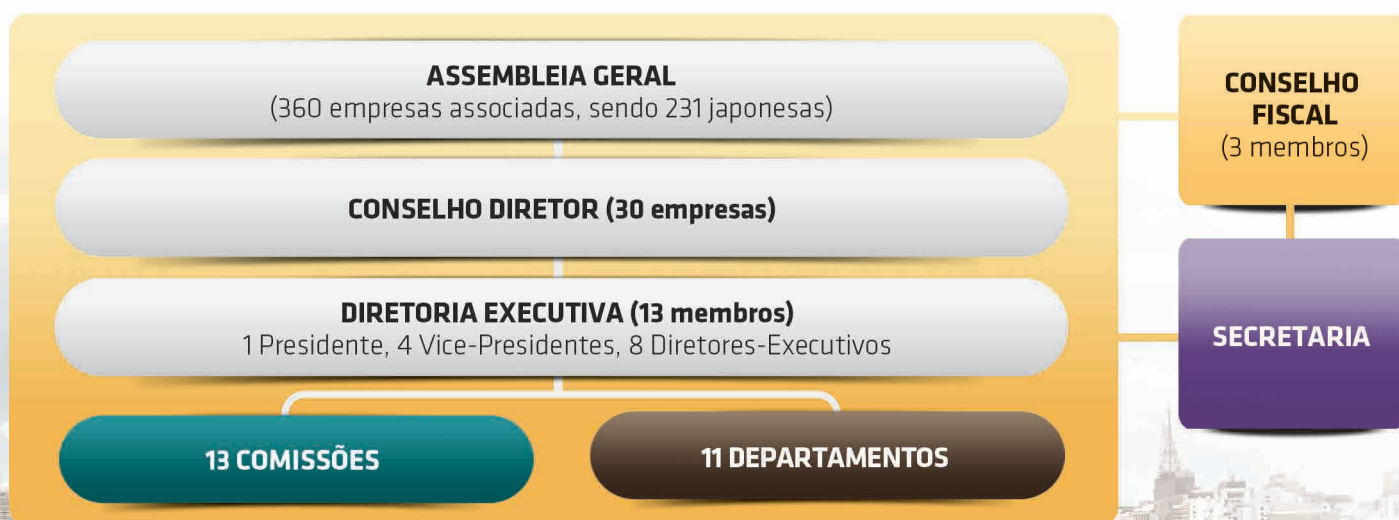
Veja mais detalhes no site da Câmara – <http://pt.camaradojapao.org.br/camara/entidade/historico/>

Para apoiar o incremento de negócios dos seus associados no Brasil e no Japão, a Câmara Japonesa, junto com outras organizações, atua da seguinte forma:

INTERCÂMBIO ECONÔMICO BR-JP, PROMOÇÃO DE COMÉRCIO E INVESTIMENTOS, COOPERAÇÃO INDUSTRIAL



Organograma



Atribuições dentro do organograma

13 COMISSÕES

Conduzem as diversas atividades da Câmara

PROPOSTAS

Realização de pesquisas (enquetes), organização de propostas e implementação do diálogo político em cooperação com os setores público e privado

INFORMAÇÕES

Promoção de simpósios e seminários (jurídico, trabalhista, tributário, vistos para estrangeiros, temas diversos)

INTERCÂMBIO

Realização de viagens e visitas técnicas e eventos de confraternização

120 Anos	Atua nos assuntos relacionados à Comissão Nacional de Atividades dos 120 Anos de Acordo Diplomático BR-JP
Coordenação Geral	Condução de diversas atividades da Câmara e da Secretaria, realização de simpósio, questões de segurança, revisão de Estatuto e Regulamentos etc.
Finanças	Garantir a receita e a estruturação de atividade financeira salutar, administração e condução no uso eficaz do apoio financeiro proveniente de outros órgãos
Planejamento e Estratégia	Elaboração e promoção de estratégias e medidas para o desenvolvimento da Câmara e condução de assuntos relacionados ao governo
Trabalhista e de Gestão Empresarial	Realização de troca de informações e seminários relacionados a questões trabalhistas e de administração empresarial, enfrentadas por empresas locais ou de origem japonesa
Relações Públicas	Atendimento à imprensa, divulgação das empresas associadas, revisão de ferramentas de comunicação
Intercâmbio entre Empresas de Diversos Ramos	Apoio às atividades de empresas associadas de pequeno e médio portes (locais ou de origem japonesa), que utilizam basicamente o idioma japonês
Jurídica	Troca de informações sobre assuntos jurídicos brasileiros, organização de palestras, discussão das regras visando o aprimoramento do ambiente de negócios
Desenvolvimento Profissional Mútuo	Organização de visitas técnicas no Brasil e no exterior, planejamento e realização de intercâmbios educacionais e culturais, visando a dinamização da Câmara
Promoção de Intercâmbio Econômico Nipo-Brasileiro	Resolução de desafios econômicos envolvendo o Brasil e o Japão, por meio de parcerias com os setores público e privado dos dois países; condução de abordagem sustentável para a concretização de Acordo de Parceria Econômica (EPA). Responsável pelo Comitê de Cooperação Econômica (CNI/Keidanren) e do Grupo de Notáveis
Meio Ambiente	Visando concretizar uma sociedade sustentável, realiza seminários que abordam temas como cidades inteligentes e eco-business, por meio de parcerias com organizações dos setores público e privado
Comunidade Nipo-Brasileira	Atua nos assuntos relacionados à educação do idioma japonês e sobre a comunidade nipo-brasileira
Relações Institucionais	Fortalecimento de base e estrutura da Câmara, resolução de questões que dificultam a instalação de empresas japonesas no Brasil, promoção de aprimoramento das regulações. É constituída pelos grupos de trabalho (WG) abaixo: <ul style="list-style-type: none"> • WG Tributário • WG Aduaneiro • WG Trabalhista • WG Competitividade Industrial e Desenvolvimento de Pequenas e Médias Empresas • WG de Infraestrutura

11 DEPARTAMENTOS

Todas as associadas pertencem a algum departamento listado abaixo, proporcionando a troca de informações entre os setores

INFORMAÇÕES

Realização de Simpósio dos Presidentes dos Departamentos Setoriais e seminários diversos

INTERCÂMBIO

Realização de encontros dos membros de cada departamento

Transportes e Serviços	Hotel, agência de viagens, comunicação, TI, logística etc.
Produtos Químicos	Produtos químicos, cosméticos, matérias-primas, defensivos agrícolas etc.
Metal-mecânico	Siderurgia, máquinas de construção naval e unidade industrial, máquinas para construção e agricultura, infraestrutura de geração de energia, corte de pedra etc.

Subdepartamento Naval

Automotivo	Montadoras de quatro e duas rodas, indústria de autopeças etc.
Financeiro	Bancos, seguros etc.
Construção e Imobiliária	Construção, engenharia civil, corretora de imóveis
Consultoria	Consultoria em geral, contabilidade, auditores independentes, escritórios jurídicos, empresas de RH
Gêneros Alimentícios	Alimentos, bebidas, condimentos, restaurantes, sementes etc.
Fiação e Tecelagem	Indústria têxtil, papel e celulose etc.
Eletroeletrônico	Indústrias de audiovisual, linha branca, telecomunicações (celulares), PC, componentes eletrônicos
Comércio Exterior	Tradings, indústrias japonesas que atuam no mercado brasileiro por meio de importação de seus produtos

Subdepartamento Médico

SECRETARIA

APOIO NA CONDUÇÃO DAS ATIVIDADES



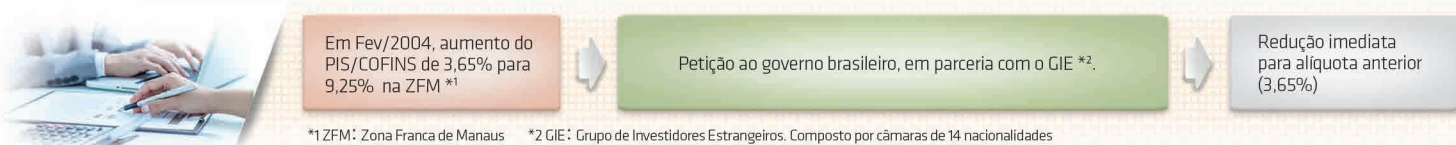


Exemplos de propostas para os governos

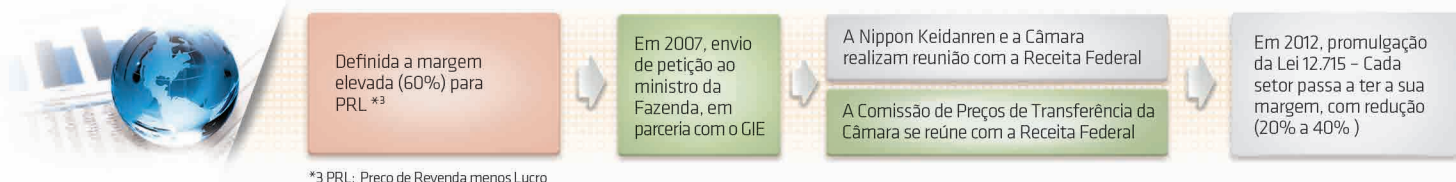
DESAFIO AÇÃO DA CÂMARA RESULTADO

A Câmara extrai informações das associadas, examina as questões e propõe aprimoramento aos governos.

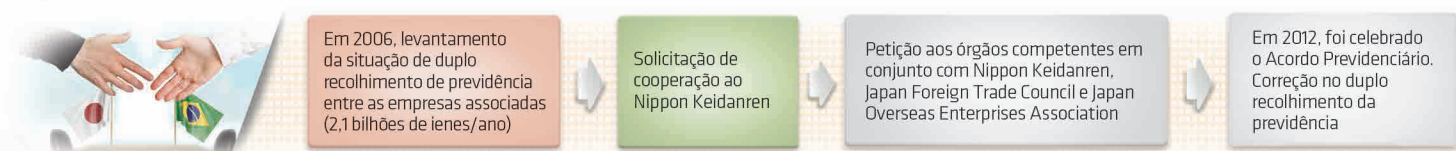
➤ 1. Redução de alíquota de impostos referentes ao PIS/COFINS (2005)



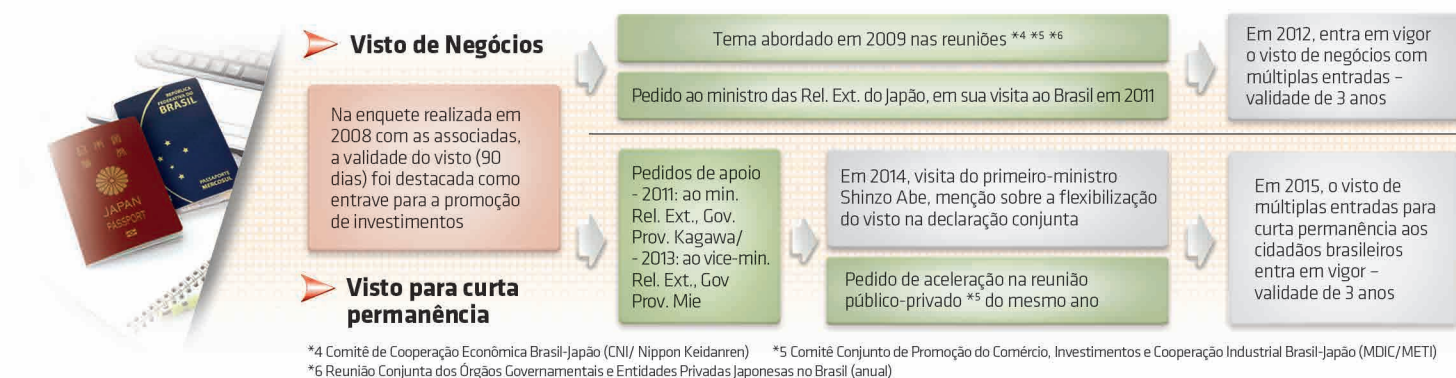
➤ 2. Redução na alíquota de Preços de Transferência (2012)



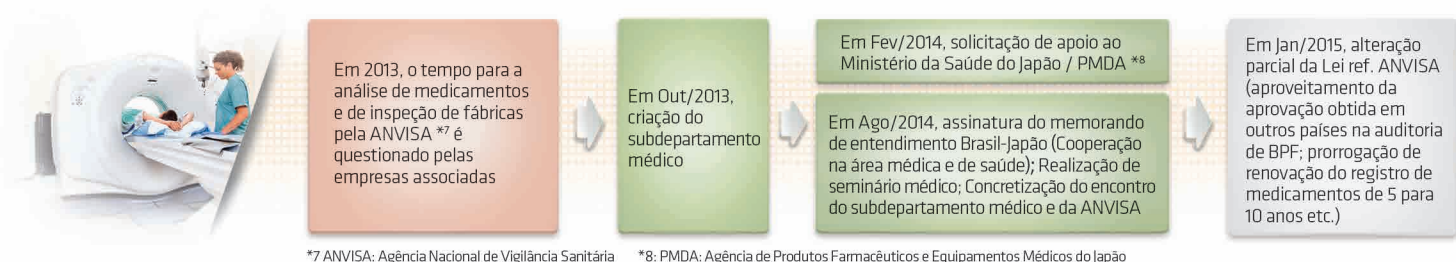
➤ 3. Correção no duplo recolhimento da previdência - Acordo Previdenciário Brasil-Japão (2012)



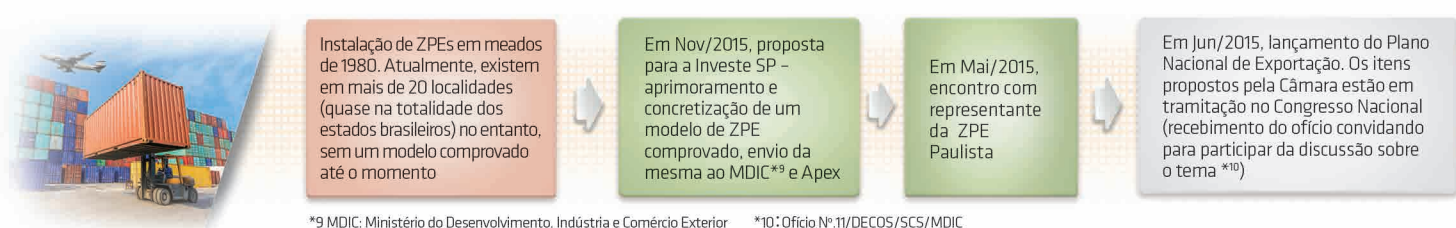
➤ 4. Visto de múltiplas entradas, com validade de 3 anos (2012/2015)



➤ 5. Aceleração do processo de análise - comercialização de equipamentos médicos (em andamento)



➤ 6. Aprimoramento das ZPEs - Zona de Processamento de Exportação (em andamento)





Atividades

Visando fomentar o intercâmbio econômico nipo-brasileiro e o desenvolvimento de negócios dos associados, a Câmara mantém sua atividade com base em 3 eixos, com a atuação das Comissões e Departamentos.

- Apresentação de propostas aos governos brasileiro e japonês, bem como aos demais órgãos envolvidos, elaboradas com as informações coletadas, visando a resolução de questões com as quais as empresas associadas convivem e a facilitação de negócios

Redução de alíquota PIS/COFINS

Preços de Transferência

Visto de múltiplas entradas com validade de 3 anos

Acordo Previdenciário

Equipamentos Médicos
Aceleração do Processo de Análise

Aprimoramento das ZPEs

Vide detalhes na próxima página à direita



Comitê Conjunto de Promoção do Comércio, Investimentos e Cooperação Industrial



Seminário sobre Regulação de Produtos Farmacêuticos e Equipamentos Médicos (*)

- Intercâmbio de ideias com os governos brasileiro e japonês e personalidades do setor econômico; apoio nos negócios das associadas, em ambiente que promove o fortalecimento de relações entre as partes



Missão Econômica em Mato Grosso



Almoço mensal



Evento de intercâmbio esportivo/cultural



Palestra com o presidente do BNDES



Comissão Jurídica



Simpósio dos Departamentos Setoriais



Visita Técnica à Zona Franca de Manaus

- Fornecimento da informações sobre assuntos jurídicos, tributários-econômicos, por meio de seminários e *mailings*, e realização de visitas técnicas

(*) Continuidade da solicitação ao governo, por meio de ações como a apresentação pelo presidente do subdepartamento médico na reunião do Comitê Conjunto de Promoção do Comércio, Investimentos e Cooperação Industrial

Conselho Diretor 2015-2016



Para mais informações, acesse:
<http://pt.camaradojapao.org.br/>

ブラジル日本商工会議所
Câmara de Comércio e Indústria Japonesa do Brasil

Av. Paulista, 475, 13º andar, Bela Vista, São Paulo, Brasil

